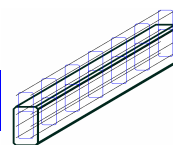
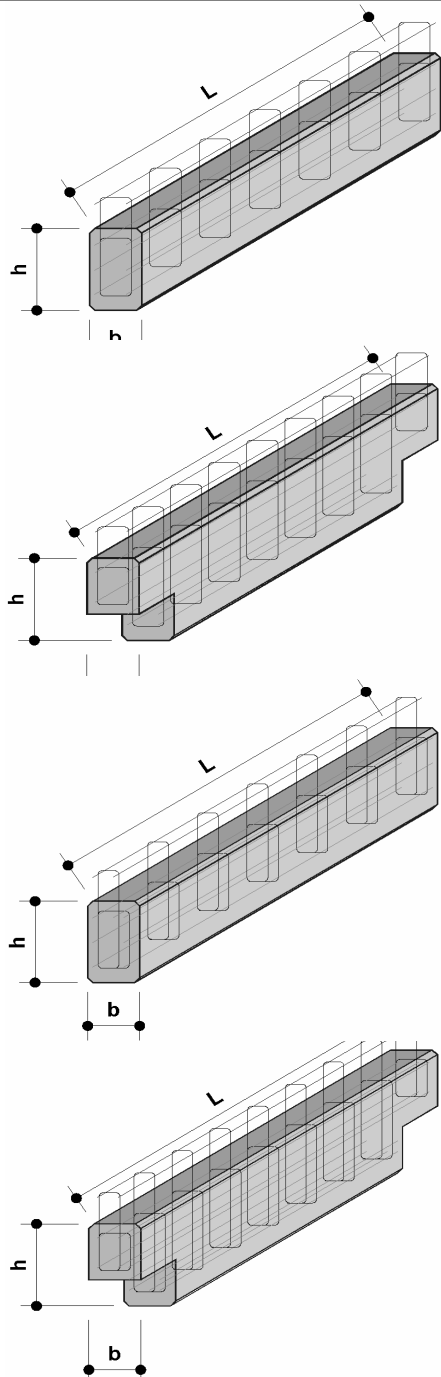


Belki typu FF

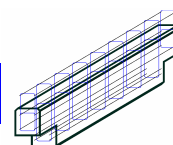


Charakterystyka przekrojów:

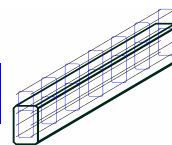


Przekrój *	h [mm]	b [mm]	Ciężar własny [kN/m]
FF 300x300	300	300	2,25
FF 400x300	400	300	3,00
FF 400x350	400	350	3,50
FF 400x400	400	400	4,00
FF 500x300	500	300	3,75
FF 500x350	500	350	4,37
FF 500x400	500	400	5,00
FF 500x500	500	500	6,25
FF 600x300	600	300	4,50
FF 600x350	600	350	5,25
FF 600x400	600	400	6,00
FF 600x500	600	500	7,50
FF 600x600	600	600	9,00
FF 700x300	700	300	5,25
FF 700x350	700	350	6,12
FF 700x400	700	400	7,00
FF 700x500	700	500	8,75
FF 700x600	700	600	10,50
FF 800x350	800	350	7,00
FF 800x400	800	400	8,00
FF 800x500	800	500	10,00
FF 800x600	800	600	12,00
FF 900x400	900	400	9,00
FF 900x500	900	500	11,25
FF 900x600	900	600	13,50
FF 1000x500	1000	500	12,50
FF 1000x600	1000	600	15,00
FF 1100x500	1100	500	13,75
FF 1100x600	1100	600	16,50
FF 1200x500	1200	500	15,00
FF 1200x600	1200	600	18,00

Belki typu FF



Możliwość dopasowania szerokości i wysokości elementu do potrzeb klienta

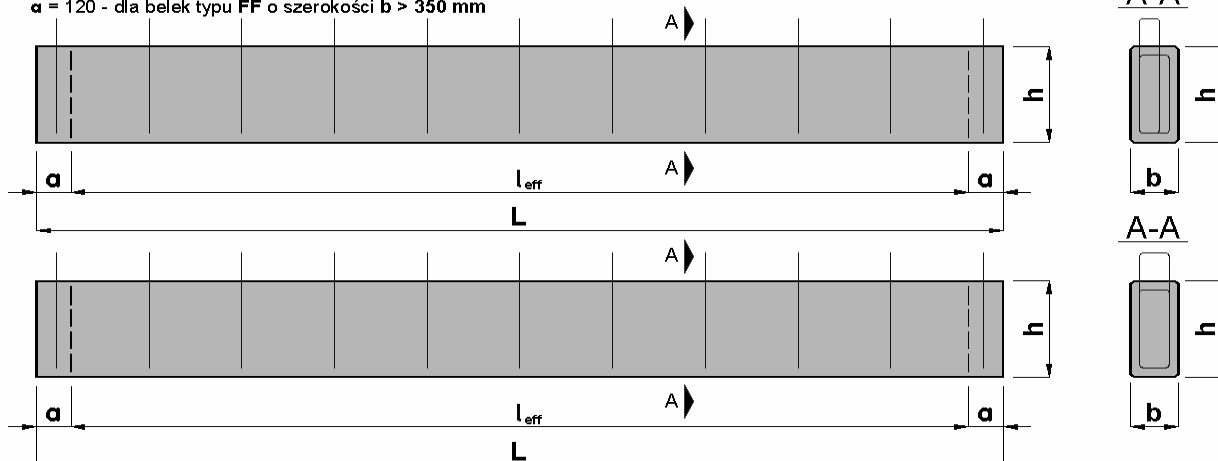
Belki typu FF**Zastosowania i charakterystyka: belki FF.****Zastosowania**

- Belki stropowe

Charakterystyka

- Szeroki zakres wymiarów
- Na zamówienie klienta wykonujemy belki o zadanej szerokości i wysokości do 2m
- Elementy wykonywane jako zbrojone lub sprężane
- Belki wykonywane jako elementy zespolone w dwóch fazach, montażowej i eksploatacyjnej
- Geometria drugiej fazy zależna od elementu stropowego (płyta kanałowa, płyta filigranowa) układanego na belce w fazie montażu.
- Możliwość wbudowania górnego zbrojenia uciążlającego elementy sąsiednich przęseł
- Klas betonu C30/37(B37) ÷ C50/60(B60)

$\alpha = 105$ - dla belek typu FF o szerokości $b \leq 350$ mm
 $\alpha = 120$ - dla belek typu FF o szerokości $b > 350$ mm

**Belki typu FF**