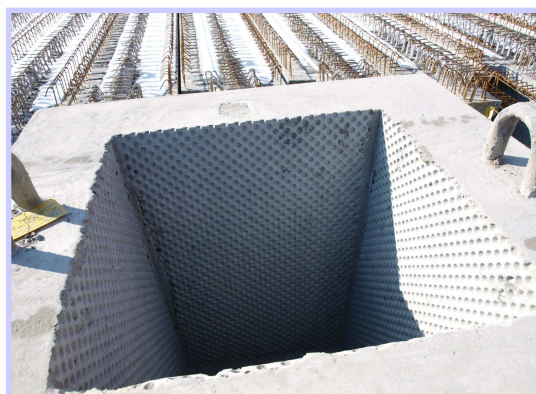
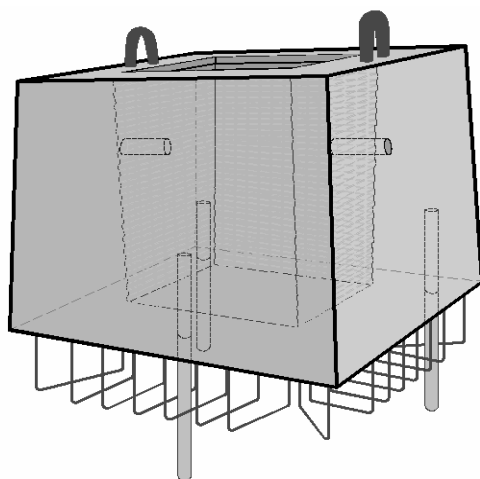


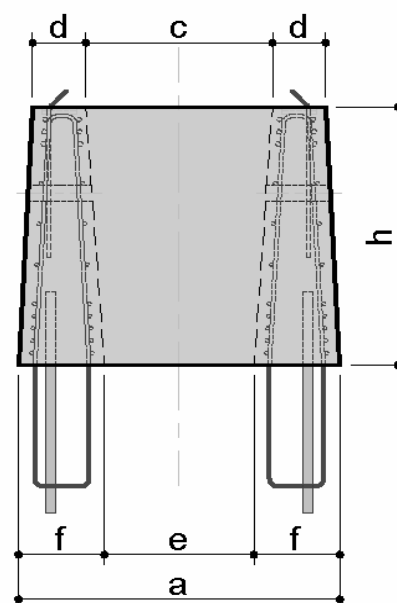
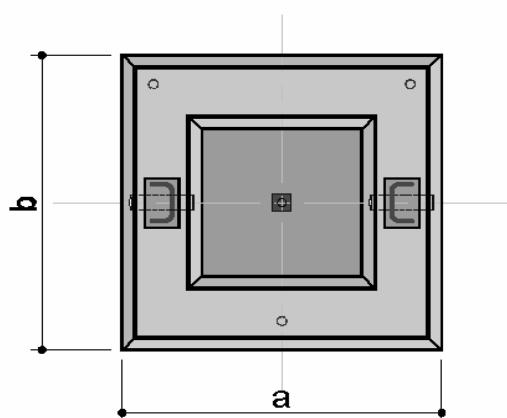
Kielich prefabrykowany KP



Charakterystyka przekrojów:



TYP	dla przekroju słupa ≤ [mm]	h [mm]	a [mm]	b [mm]	c [mm]	d [mm]	e [mm]	f [mm]	ciężar elementu [T]
KP 400	400x400	850	1100	1100	600	200	500	300	1,70
KP 500	500x500	950	1200	1200	700	200	600	300	2,14
KP 600	600x600	1050	1300	1300	800	200	700	300	2,63



Kielich prefabrykowany KP



Możliwość dopasowania szerokości i wysokości elementu do potrzeb klienta

Kielich prefabrykowany KP



Specyfikacja

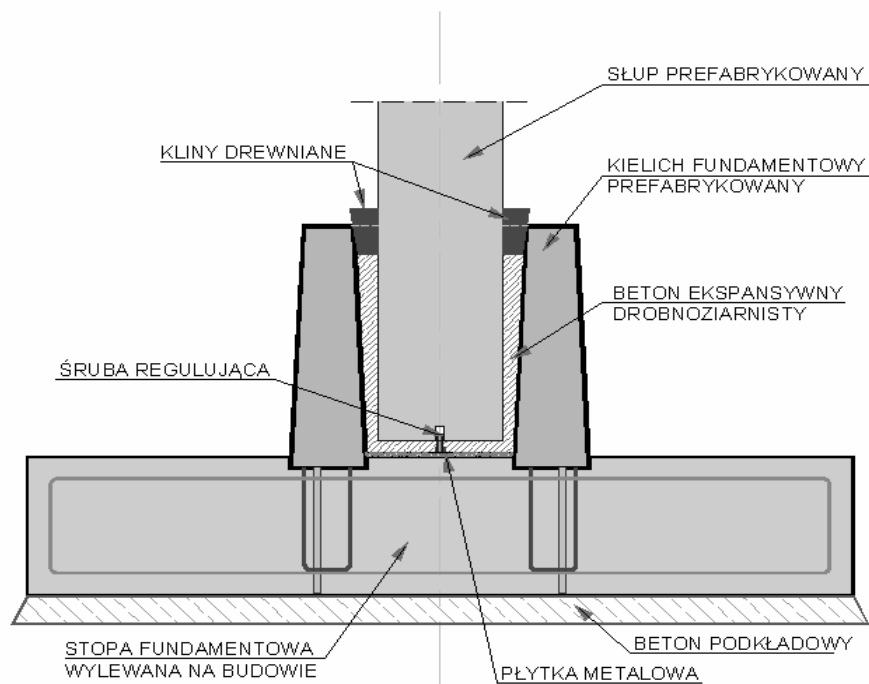
Zastosowania

- Fundamenty prefabrykowane słupów żelbetowych
- Usztywnienia ustroju przestrzennego obiektu

Charakterystyka

- Na zamówienie klienta wykonujemy kielichy o zróżnicowanych wymiarach
- Elementy wykonywane jako zbrojone
- Wewnętrzna powierzchnia kielicha dyblowana lub perforowana
- Pręty wytykowe do rektyfikacji płaszczyzny montażu kielicha
- Klasa betonu C35/45 (B45)

Schemat montażu



Kielich prefabrykowany KP

